




# SCHEDA INFORMATIVA PRODOTTO / DATA SHEET

Mod 08/03/01  
pag. 1 di 2

<b>CODICE: / CODE:</b> 1234	<b>Nome: Name:</b> Grissini ristorante Gourmet	<b>Peso netto unitario: / Sale unit net weight:</b> 240g	
--------------------------------	---	--	---

**DESCRIZIONE: / DESCRIPTION:** Grissini sottilissimi croccanti gustosi; i grissini sono contenuti in eleganti bustine nere a loro volte contenute in una busta più grande. Fonte di Fibre / *very thin drawn breadsticks, Turin style, in a restaurant pack. It's a source of fibre*

**INGREDIENTI: / INGREDIENTS:** Farina di **grano tenero** tipo "0", olio di girasole\* (5%), lievito, sale, farina d'**orzo** maltata, destrosio. / **Wheat flour, sunflower oil\*** (5%), yeast, salt, malted **barley flour, dextrose.**

\*Estratto dai semi di girasole di varietà alto oleico. / \*Extract by sunflower seeds of the High Oleic varieties.

**DENOMINAZIONE DI VENDITA: / TECHNICAL NAME:** GRISSINI TIPO "0" CON OLIO DI GIRASOLE / *BREADSTICKS WITH SUNFLOWER OIL*

**INFORMAZIONI SU OGM E ALLERGENI: ADVICE ABOUT GMO AND ALLERGENS** non contiene organismi geneticamente modificati; contiene glutine; può contenere tracce di **sesamo**. *The product does not contain GMO. It contains gluten. May contain traces of sesame.*

**USO PREVISTO: / INTENDED USE:** prodotti pronti all'uso da gustare in qualsiasi momento della giornata e ideali come accompagnamento nei pasti principali. I Gourmet sono facilmente digeribili e sono indicati per tutte le fasce della popolazione, ad esclusione delle persone intolleranti al glutine. / *The product is ready to be taste at any time of day and ideal to accompany the main meals. The Gourmet are easily digestible and are suitable for all segments of the population, , excluding people intolerant to gluten.*

## CONFEZIONE / PACKING

CONFEZIONE da 240g / *PACKAGING from 240g*

Materiale bustine: / *Material sachet:* Plastica PP 15µm + PP 15µm / *Plastic PP 15µm + PP 15µm*



RACCOLTA DIFFERENZIATA: PLASTICA / *RECYCLING: PLASTIC*

Materiale sacchetto: / *Material Bag:* Plastica PP 35µm / *Plastic PP 35µm*



RACCOLTA DIFFERENZIATA: PLASTICA / *RECYCLING: PLASTIC*

dimensioni / *size (cm):* fronte / *front* 21 altezza / *height* 28 profondità / *side* 6,9  
peso lordo / *gross weight (g):* 274

CARTONI DA 10 SACCHETTI / *CARTON BOX from 10 BAGS*

Materiale: / *Material:* Cartone: TScIT/262/C / *Cardboard: TScIT/262/C*



RACCOLTA DIFFERENZIATA: CARTA / *RECYCLING: PAPER*

cod. ITF-14: / *ITF-14 CODE:* 08009280012347  
dimensioni / *size (cm):* base / *base* 40x30 altezza / *height* 30  
peso lordo / *gross weight (Kg):* 3,1

## PALLETIZZAZIONE / PALLET

Europallet EPAL 80 x120 di 7 piani da 8 cartoni per un totale di 56 cartoni / *Europallet EPAL 80 x120 of 7 layers of 8 carton box with 56 displays on the pallet itself*

Emissione nr / *Version n.:* 14

del: / *of:* 19/01/2023

Compilato da: / *Written by:*

Verificato da: / *Controlled by:*

Approvato da: / *Approved by:*

ultima modifica: / *last change:* etich. ambientale

Valledoro S.p.A. – Via Galvaligi, 7 – 25136 - Brescia



# SCHEDA INFORMATIVA PRODOTTO / DATA SHEET

Mod 08/03/01  
pag. 2 di 2

Altezza pallet: cm 225 (inclusa pedana) / *Pallet height: cm 225 (with the pallet)*  
Materiale: / *Material:* Legno o Plastica / *Wood or Plastic*



RACCOLTA DIFFERENZIATA: LEGNO o PLASTICA / *RECYCLING: WOOD or PLASTIC*  
FILM ESTENSIBILE / *STRETCH FILM:* Materiale: / *Material:* Plastica / *Plastic*



RACCOLTA DIFFERENZIATA: PLASTICA / *RECYCLING: PLASTIC*

**CONSERVAZIONE E TERMINE MINIMO DI CONSERVAZIONE: / *STORAGE AND SHELF LIFE* :** le confezioni vanno conservate in luogo asciutto, a temperatura non superiore a 30°C, lontano da fonti di luce intensa. In queste condizioni il prodotto rimane di buona qualità per almeno 240 giorni. La durata residua alla consegna è di almeno 180 giorni / *The product should be kept in a cool and dry place, at temperature not higher than 30°C and far from strong light sources. In this way the product remains in the ideal conditions for at least 240 days after production. Once delivered to the customer, it has at least 180 days of residual life.*

La data entro la quale si consiglia di consumare il prodotto è riportata su ogni confezione e sull'etichetta cartone. / *Best Before date is printed on the bag and on the carton box.*

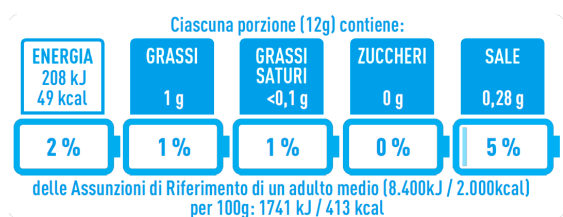
Codice di Tariffa Doganale: / *Custom tariff code:* 19059080

## DICHIARAZIONE NUTRIZIONALE (valori medi per 100 g di prodotto) / *NUTRITION DECLARATION (Average values per 100g)*

Energia: / <i>Energy:</i> 1741 kJ / 413kcal	di cui zuccheri: / <i>of which sugars</i> 3,5g
Grassi: / <i>Fat:</i> 8,5g	Fibre: / <i>Fibre:</i> 4g
di cui Acidi grassi saturi: / <i>of which saturates:</i> 0,8g	Proteine: / <i>Protein:</i> 10g
Carboidrati: / <i>Carbohydrate</i> 72g	Sale: / <i>Salt:</i> 2,3g

## Nutrinform BATTERY

PORZIONE STANDARD: 12g (1 bustina)



Emissione nr / *Version n.:* 14

del: / *of:* 19/01/2023

Compilato da: / *Written by:*

Verificato da: / *Controlled by:*

Approvato da: / *Approved by:*

ultima modifica: / *last change:* etich. ambientale

Valledoro S.p.A. – Via Galvaligi, 7 – 25136 - Brescia